



2015년도 한국문화예술위원회 업무보고 자료

2015. 8.





I 일반현황

1. 연혁 • 임무 • 기능

□ 연혁

- 1972. 8.14 문화예술진흥법 제정(법률 제2337호)
- 1973.10.11 한국문화예술진흥원 개원
- 1979. 5.21 미술회관 개관(현 아르코미술관)
- 1981. 4. 1 문예회관 개관
- 1992. 5.27 무대예술연수회관 개관(현 아르코예술인력개발원)
- 1992.10. 1 예술자료관 개관
- 2005. 1.27 문화예술진흥법 개정(법률 제7415호)
- 2005. 8.26 한국문화예술위원회 법인 설립(한국문화예술진흥원 해산)
- 2007. 4. 1 공공기관의 운영에 관한 법률 시행
 - 한국문화예술위원회 : '기금관리형 준정부기관'으로 지정
 - 한국문화진흥(주) : '기타공공기관'으로 지정
- 2008. 9.19 한국문화예술위원회 2기 위원회 출범
- 2010. 2.10 아르코예술극장 분리 후 대학로예술극장과 통합법인 (대학로공연예술센터) 출범
- 2010. 3.12 아르코예술정보관 분리 후 국립예술자료원 출범
- 2010. 4. 6 한국문화예술위원회 본관 이전(구로구 새말로 120)
- 2010.11. 4 한국문화예술위원회 3기 위원회 출범
- 2012. 3.12 제 4대 권영빈 위원장 취임
- 2012.12. 5 한국문화예술위원회 4기 위원회 출범
- 2014. 4.28 한국문화예술위원회 본관 나주 청사로 이전
- 2014. 5.29 한국문화예술위원회-한국공연예술센터-국립예술자료원 3개 기관 통합
- 2015. 2. 2 한국문화예술위원회 5기 위원회 출범

□ 임무

훌륭한 예술이 우리 모두의 삶을 변화시키는 힘을 가지고 있다는 믿음으로 문화예술진흥을 위한 사업과 활동을 지원함으로써 모든 이가 창조의 기쁨을 공유하고 가치 있는 삶을 누리게 함



□ 기능

- 문화예술의 창작과 보급 지원
- 민족전통문화의 보존·계승 및 발전
- 남북 및 국제 문화예술 교류 지원
- 문화예술인의 후생복지증진을 위한 사업
- 지방문화예술진흥기금으로의 출연
- 장애인 등 소외계층의 문화예술 창작과 보급
- 공공미술 진흥을 위한 사업
- 그 밖에 도서관의 지원·육성 등 문화예술의 진흥을 목적으로 하는 문화시설의 사업이나 활동

2. 시설현황

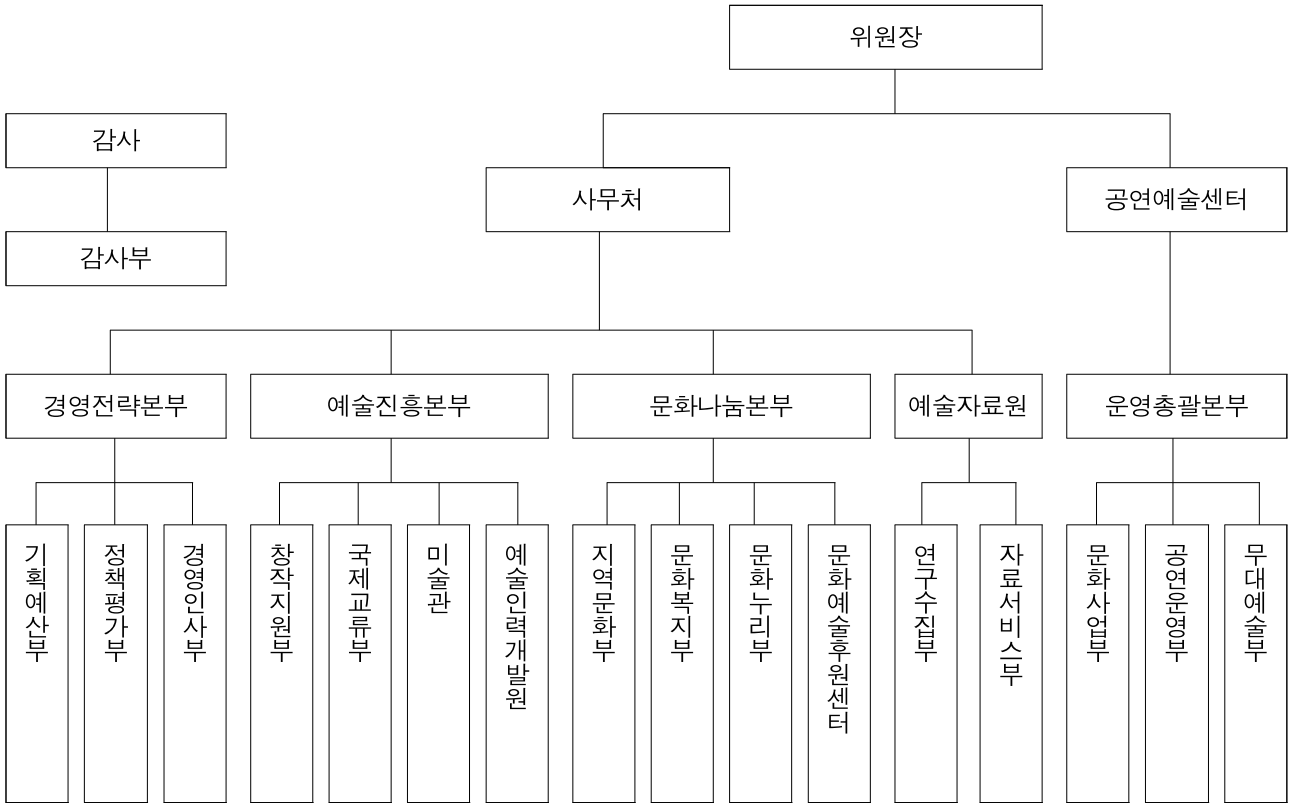
- **본관(나주) : 9,179.7m²(지하 1층, 지상 3층)**
- **예술가의 집(대학로) : 3,673.99m²(지상 3층)**
- **아르코미술관(대학로) : 1,494.21m²(지하 1층, 지상 3층)**
- **아르코예술극장(대학로) : 4,545.6m²(지하 1층, 지상 3층)**
 - 대극장(605석), 소극장(92석), 연습실 1, 스튜디오 1
- **대학로예술극장(대학로) : 2,243m²(지하 4층, 지상 5층)**
 - 대극장(504석), 소극장(132석), 연습실 1, 카페, 서점 등
- **예술인력개발원(경기 고양시) : 7,749m²**
 - 창조관 5층, 무대미술스튜디오 2층, 실험무대 3층
- **예술자료원(서울 서초동, 예술의전당 디자인미술관 2, 3층)**
- **뉴서울골프장(경기 광주시) : 2,775,380m²(36홀)**
 - 문예진흥기금 조성 실적 : 1,128억 3천 8백만원(1988 ~ 2014년)
 - 2015년도 기금조성 목표 : 60억원

* '08년 65억원, '09년 55억원, '10년 45억원, '11년 58억원, '12년 50억, '13년 53억, '14년 52억



3. 기구 및 인원

□ 기구 : 1처 1센터 5본부 · 17부(부, 관, 원, 센터)



□ 정원 : 143명

구분	계	임원	소계	일반직		
				사무처장	센터장	일반직원
정원	143	2	141	1	1	139
현원	136	2	134	1	1	132



II 2015년도 문화예술진흥기금사업 운영방향

1. 사업추진 기본방향

- (예술창작역량강화) 예술가 및 예술단체에 대한 예술창작·표현활동 지원, 신진예술가의 육성 및 예술국제교류 활동 증진
- (생활속예술활성화) 예술 향유기회 확대를 통한 문화양극화 해소 및 문화충돌 해소
- (지역문화예술진흥) 지역문화예술의 활성화 및 중앙과 지방과의 문화 격차 해소
- (예술가치의사회적확산) 민간 예술기부 확대 등 예술의 사회적 인식 제고와 가치 확산 및 예술지원정책의 지식 기반 구축과 전문성 강화

2. 사업 운영방향

- 문학, 시각예술, 공연예술, 융복합예술 창작지원 공모사업 다각화 ('14년 522억원 → '15년 317억원)
 - 아르코문학창작기금 등 문학분야 3,200백만원, 전시공간 지원 등 시각예술 분야 3,632백만원, 기초공연예술활성화 등 공연예술분야 22,640백만원, 융복합예술창작공간 등 융복합예술분야 2,230백만원 지원
 - * 창조산업 발전을 위한 산업과 예술의 협력모델 신규 개발 추진(소상공인 지역·예술인, 산업단지·예술인 협력 프로젝트 등)
- 성장단계별(신진-중견-저명) 맞춤형 창작지원 강화 및 문화예술전문인력 사업강화를 통한 일자리 창출 등 신규성과 제고 ('14년 81억원 → '15년 81억원)
 - 아르코 사이버 아카데미 신규 추진 및 전문인력 재교육 활성화를 위한 인터넷 기반 교육 마련
- 국립아시아문화전당 등 국제교류사업 연계 강화 및 베니스 비엔날레 미술전의 성공적 개최 위한 지원확대 ('14년 87억원 → '15년 63억원)
 - 상파울루 비엔날레 등 세계 유력 비엔날레 협력체계 구축



- 소외계층 문화복지 서비스 다각화 및 문화접근성 제고, 문화누리카드 사업 발급 및 수혜인원 확대 ('14년 613억원 → '15년 631억원)
 - 수혜율 증대 : '14년 144만명(44.4%) → '15년 155만명(65%)
 - * '15년 복권기금 426억원, 관광기금 106억원, 체육기금 42억원, 총 575억원(지방비 별도)
- 지역협력형 사업 성과 발굴 확대 및 특성화 제고 ('14년 248억원 → '15년 248억원)
 - 공연장상주단체 우수 콘텐츠의 브랜드화 및 지역간 교류 활성화, 지역 고유여건에 기반한 우수 기획사업 집중 지원
- 예술 가치에 대한 사회적 공감대 형성과 예술후원 분위기 조성 및 문화 확산을 통한 예술의 가치 제고 ('14년 190억원 → '15년 178억원)
 - 예술나무 10만 그루 조성을 위한 개인 소액후원 확대 및 '후원 250억' 달성을 위한 기업·개인 고액후원 집중 강화



III 2015년도 문화예술진흥기금운용계획 총괄

(단위 : 백만원, %)

구 분		2014년 계획		2015년 계획 (B)	증 감	
		당초(A)	수정		(B-A)	%
수 입	○ 자체수입	233,335	246,017	242,419	9,084	3.9
	- 적립금이자수입	17,529	17,529	17,529	-	-
	- 부담금	20	20	15	△5	△25.0
	- 민간출연금	10,695	23,377	10,895	200	1.9
	- 경륜·경정수익전입금	29,244	29,244	16,358	△12,886	△44.1
	- 토지매각대	171,500	171,500	186,500	15,000	8.7
	- 기타자체수입(건물대여료, 입장료 수입, 기타경상이전수입, 기타접수입)	4,347	4,347	11,122	6,775	155.9
	○ 정부내부수입	63,800	63,800	67,171	3,371	5.3
	- 복권기금전입금	61,300	61,300	63,121	1,821	3.0
	- 공자기금예탁금이자수입	2,500	2,500	4,050	1,550	62.0
	○ 여유자금회수	317,589	317,589	298,460	△19,129	△6.0
	- 금융기관회수금	317,589	317,589	298,460	△19,129	△6.0
	합 계	614,724	627,406	608,050	△6,674	△1.1
지 출	○ 사 업 비	174,043	186,725	152,181	△21,862	△12.6
	- 예술창작지원	52,162	52,162	31,702	△20,460	△39.2
	- 예술인력육성	8,118	8,118	8,118	-	-
	- 국제예술교류지원	8,668	8,668	6,630	△2,038	△23.5
	- 소외계층문화역량강화	61,300	61,300	63,121	1,821	3.0
	- 지역문화예술지원	24,820	24,820	24,820	-	-
	- 문화예술사회적인식제고	18,975	31,657	17,790	△1,185	△6.2
	○ 기금운영비	12,721	13,056	12,519	△202	△1.6
	- 인건비	6,803	6,642	7,062	259	3.8
	- 기관운영비	4,311	4,949	4,018	△293	△6.8
	- 지원심의평가제도운영	533	391	515	△18	△3.4
	- 예술위원회경영정보화	1,074	1,074	924	△150	△14.0
	○ 정부내부지출	129,500	129,500	14,500	△115,000	△88.8
- 복권기금반환금	4,500	4,500	4,500	-	-	
- 공자기금예탁금	125,000	125,000	10,000	△115,000	△92.0	
○ 여유자금운용	298,460	298,125	428,850	130,390	43.7	
- 통화금융기관예치금	298,460	298,125	428,850	130,390	43.7	