

## 2008년 예술위원회 업무보고

2008. 5. 8



한국문화예술위원회

# 목 차

---

I. 일반현황.....	1
II. 성과 및 평가 .....	5
III. 향후 주요추진과제	
1. 예술창작 자생력 강화를 위한 사업구조 및 지원제도 개편 ....	9
2. 문예진흥기금 재원의 안정성 확보 .....	16
3. 예술위원회 운영 .....	20
※ 정책건의 사항 .....	21

# I. 일반 현황

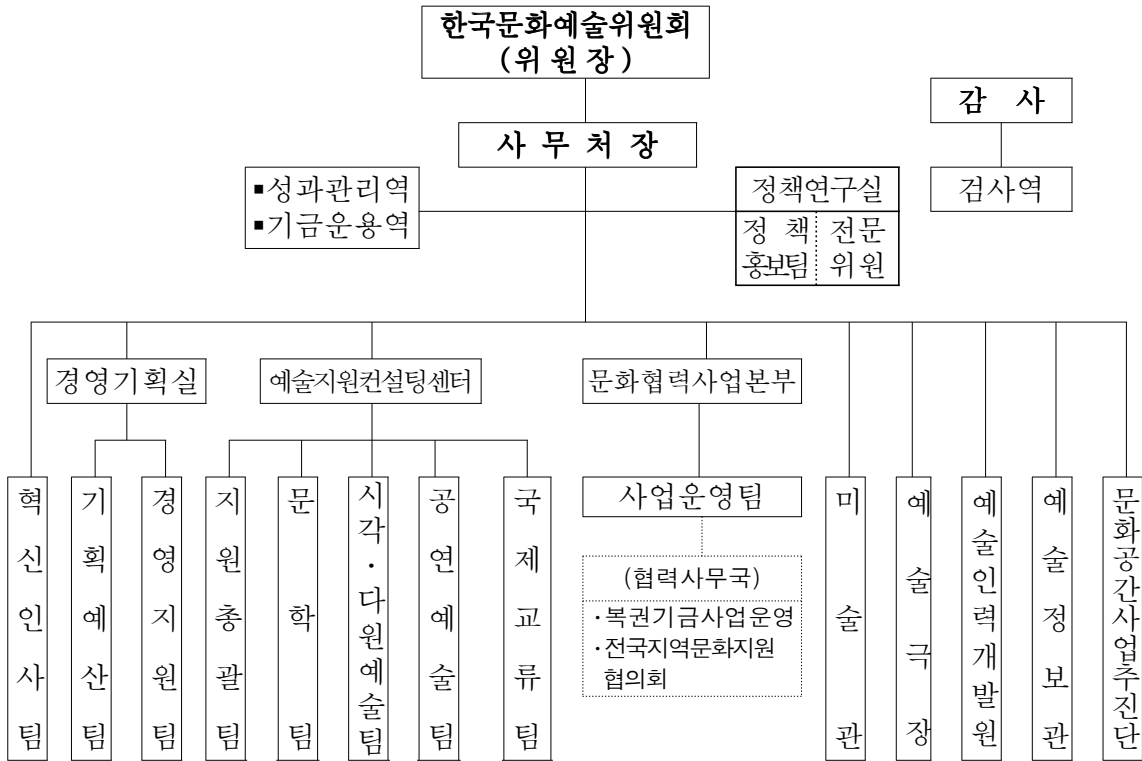
## ● 연혁

- '72.08.14. 문화예술진흥법 제정(법률 제2337호)
- '73.10.11. 한국문화예술진흥원 개원
- '05.01.27. 문화예술진흥법 개정(법률 제7415호)
- '05.08.26. 한국문화예술위원회 법인 설립(한국문화예술진흥원 해산)
- '07.04.01. 공공기관의 운영에 관한 법률 시행
  - 한국문화예술위원회 : '기금관리형 준정부기관'으로 지정
  - (주)한국문화진흥 : '기타공공기관'으로 지정

## ● 임무 및 기능

- 문화예술의 창작과 보급 지원
- 민족전통문화의 보존·계승 및 발전
- 남북 및 국제 문화예술 교류 지원
- 문화예술인의 후생복지증진을 위한 사업
- 지방문화예술진흥기금에의 출연
- 기타 문화예술의 진흥을 목적으로 하는 사업이나 활동

● 기구 및 시설 (2실, 1센터, 1본부, 10팀, 3역, 5시설)



● 인원현황

구분	임원	사무처장	일반직	계약직	계
정원(T/O)	2	1	122	15	140
현원(P/O)	2	1	118	15	136

● 예산 현황

□ 2008년도 수입·지출 총괄표

(단위 : 백만원)

구 분	2008년 계획		2007년		증 감		
	(A)	비중	(B)	비중	(A-B)	%	
수	◦ 자체수입	35,825	8.6	39,582	8.3	△3,757	△9.5
	▪ 부담금	77	0.1	134	0.1	△57	△42.5
	▪ 용자원금회수	1,333	0.3	-	-	1,333	순증
	▪ 이자수입	20,415	4.9	21,049	4.4	△634	△3.0
	▪ 민간출연금	5,730	1.4	8,576	1.8	△2,846	△33.2
	▪ 기타	8,270	2.0	9,823	2.1	△1,553	△15.8
입	◦ 정부내부수입	19,800	4.7	48,627	10.2	△28,827	△59.3
	▪ 복권기금전입	19,800	4.7	48,627	10.2	△28,827	△59.3
	◦ 여유자금회수	364,083	86.7	389,564	81.5	△25,481	△6.5
<b>&lt; 운용규모 &gt;</b>		<b>419,708</b>	<b>100.0</b>	<b>477,773</b>	<b>100.0</b>	<b>△58,065</b>	<b>△12.2</b>
지	◦ 사업비	83,251	19.8	107,242	22.4	△23,991	△22.4
	▪ 경상사업	83,251	19.8	107,242	22.4	△23,991	△22.4
	◦ 기금운영비	12,540	3.0	11,791	2.5	749	6.4
	▪ 인건비	6,131	1.5	5,952	1.2	179	3.0
	▪ 기타운영비	6,409	1.5	5,839	1.2	570	9.8
	◦ 복권기금반납	654	0.2	857	0.2	△203	△23.7
출	◦ 여유자금운용	323,263	77.0	357,883	74.9	△34,620	△9.7

□ 기금 순조성 규모

(단위 : 백만원)

'06년말 누계	2007년 실적		2008년 계획			증(△)감 (B-A)
	실적	누계(A)	요구	조정	누계(B)	
454,787	△21,174	433,613	△42,287	△40,820	392,793	△40,820

● 2008년도 지출 계획 세부 내역

(단위 : 백만 원)

원)

구 분	2008예산(안) (A)	2007예산 (B)	증 감	
			(A-B)	%
<b>지출 총 계</b>	<b>419,708</b>	<b>477,773</b>	<b>△58,065</b>	<b>△12.2</b>
<b>&lt;경상사업비&gt;</b>	<b>83,251</b>	<b>107,242</b>	<b>△23,991</b>	<b>△22.4</b>
<b>I. 창의적 문화정책 구현</b>	<b>16,283</b>	<b>16,227</b>	<b>56</b>	<b>0.3</b>
○ 지역문화예술의진흥	11,148	11,090	58	0.5
- 문화예술사업지역순회	1,348	1,290	58	4.5
- 지역문화예술지원	9,800	9,800	-	-
○ 예술의국제협력증진	5,135	5,137	△2	△0.04
- 국제예술교류지원	4,076	4,077	△1	△0.02
- 국제예술교류기반조성	1,059	1,060	△1	△0.09
<b>II. 문화예술 역량 강화</b>	<b>66,968</b>	<b>91,015</b>	<b>△24,047</b>	<b>△26.4</b>
○ 예술가의창조역량강화	18,544	16,322	2,222	13.6
- 예술창조활동지원	9,444	9,444	-	-
- 공연예술전문단체집중육성	4,500	3,000	1,500	50.0
- 예술창조역량강화특화사업	4,600	3,878	722	18.6
○ 새로운예술세계의개척	5,557	5,657	△100	△1.8
- 예술전문인력육성	2,400	2,700	△300	△11.1
- 다원예술지원	1,400	1,200	200	16.7
- 신진예술지원	1,757	1,757	-	-
○ 예술현장의자생력확보	9,355	8,943	412	4.6
- 예술현장의기반조성	2,842	3,042	△200	△6.6
- 예술극장운영	2,218	2,214	4	0.2
- 미술관운영	1,280	1,138	142	12.5
- 예술정보관운영	1,415	1,279	136	10.6
- 문화예술연수원운영	1,600	1,270	330	26.0
○ 예술의생활화	5,000	9,290	△4,290	△46.2
- 작은도서관등복합공간조성	5,000	9,290	△4,290	△46.2
○ 예술의사회적역할확대	19,800	39,337	△19,537	△49.7
- 문화소외지역대상문화나눔	19,800	29,937	△10,137	△33.9
- 취약계층대상문화예술교육	-	9,400	△9,400	순감
○ 예술의가치확산과보전	8,712	11,466	△2,754	△24.0
- 예술의사회적인식제고	6,914	9,668	△2,754	△28.5
- 예술조사연구및보전활용	1,798	1,798	-	-
<b>&lt;기금운영비&gt;</b>	<b>12,540</b>	<b>11,791</b>	<b>749</b>	<b>6.4</b>
○ 인건비	6,131	5,952	179	3.0
○ 기타운영비	6,409	5,839	570	9.8
<b>&lt;기금간 거래&gt;</b>	<b>654</b>	<b>857</b>	<b>△203</b>	<b>△23.7</b>
<b>&lt;여유자금운용&gt;</b>	<b>323,263</b>	<b>357,833</b>	<b>△34,620</b>	<b>△9.7</b>

## II. 성과 및 평가

### □ 문예진흥기금사업 운영 측면

#### 1. 지원효과 제고를 위한 '선택과 집중' 추진기반 마련 강구

- 성과평가 등 평가기능 강화를 통한 '사후지원' 체제 구축
  - '공연예술전문단체집중육성' 사업 추진(52개처, 45억 원)
    - 1개처 당 연간 5천만~1억 5천만 원 내외, 3년간 집중 지원
  - 지원 성과의 사후평가를 통해 지속 지원 여부 및 지원규모 등 재심의 병행
- 창작 활동 매개·거점 인프라를 통한 '간접지원' 확충
  - 공연예술 분야 '전용 소극장, 복합공간, 스튜디오, 연습실' 지원(33개소, 9억 4천만 원)
  - 시각예술 분야 '비영리전시공간' 지원(16개소, 5억 원)
  - 지원 성과의 사후평가를 통한 성과관리 체제 운영

#### 2. 예술계 현장 수요에 따른 특성화 사업 발굴 모색

- 예술 현장의 자생력 제고를 위한 분야별 취약 역량에 대한 공공 부문의 선제적 투자 및 '집중기획 특성화 사업' 발굴 추진
  - 연극, 무용, 음악, 전통예술 등 분야별 특성화 기획사업 추진(4개 분야 12억 원)
  - 유망미술작가 발굴·육성 및 국제교류 다각화(인사미술공간 기획 프로그램 운영, 6억 원)
    - 유망작가 지원을 위한 다각적 기능 체계 구축(전시, 아카이브, 출판·미디어 프로젝트 연구개발 등)
    - 전략적 국제교류 네트워킹 구축 및 국제적 위상 확보를 통한 유망작가 해외소개, 진출 교두보 확충

- 현장 예술계 ‘수요자 맞춤형’ 지원 역량 강화를 위한 ‘지원 컨설팅’ 기능 도입
  - 기존 재정적 기금배분 위주의 단선적 지원 체제 탈피
  - 인적, 물적, 네트워크 컨설팅 서비스를 통한 지원효과 극대화
  - 공모형 사업의 경직성 극복을 위한 수시 신청, 수시 지원의 상담형 지원 체제 활성화 도모(12억 원)

### [사업 운영] 성과평가

- 지원효과 제고를 위한 ‘선택과 집중’ 및 ‘사후평가’ 지원체제 구축을 위한 다각적 방안을 모색하였으나,
- 창작 현장의 자생력 확보 및 사업 운영의 공정성, 효과성 등에 대한 예술계의 공감대 형성은 여전히 미흡
- 이는 연간 6,000여 건에 이르는 정기공모 사업의 심의·지원을 통한 창작 현장의 공공기금 의존도 심화 및 기금배분 위주의 사업운영 체제에 기인
  - 정기공모 사업 지원신청 추이 : 4,504건('05) → 6,305건('08)
- 따라서 향후 ‘문예진흥기금사업의 구조 및 지원제도 개선’을 위한 특단의 조치 마련 절실

## □ 위원회 운영 측면

### 1. 민간 자율 예술 지원기구로써 역할과 기능 모델 구축 노력

- 예술 지원 기구로서 비전, 미션 및 전략목표의 체계화 노력
  - 아르코 비전 2010 선포(2006. 4. 5)
    - ‘예술을 통한 창의적 사회, 성숙한 사회, 열린사회
  - 3대 목표, 8개 전략목표, 24개 핵심과제 선정
- 현장 예술인의 의사결정 구조 참여 활성화를 통한 사업운영 및 기관운영의 현장성, 자율성 제고 노력
  - 위원회, 소위원회(장르별, 기능별) 체제 구축
  - 워크숍, 정책간담회, 공청회 등의 수시 추진

### 2. 위원회 체제 정착을 위한 제도적 기반 마련 역점

- 위원회의 원활한 역할 수행을 위한 기능적 효율성 강화를 위한 내부 시스템 정비 추진
  - 기존의 관행, 제도의 개선, 정비 노력 지속 추진
  - 조직, 인력 운영의 성과관리 체계 도입을 통한 생산성 제고 방안 모색

## [위원회 운영] 성과평가

- 현장 친화형 위원회 체제 운영의 바람직한 역할 모델 설정을 위한 법적, 제도적 기반 마련
- 다만 현장성과 예술행정의 공공성을 병행하기 위한 기능적, 제도적 운영 효율성 확보는 미흡
- 이의 개선을 위해 향후 2기 위원회 구성과 연계하여 위원회, 소위원회, 사무처간 기능 정립 방안 강구 필요

## □ 재원 운영 측면

### 1. 문예진흥기금 모금제도 폐지에 따른 대체 재원 확보 노력

#### ● 복권기금 전입을 통한 재원 확충 도모

- 2004년 폐지된 문예진흥기금 모금제도 폐지에 따른 연간 800억 원 내외의 안정적 재원 단절
- 위원회 체제 전환을 계기로 2004년부터 복권기금의 문예진흥기금 출연 확보
- 2005년 위원회 체제 전환 이래 현재까지 총 1,720억 원의 복권기금 출연 실현(연평균 430억 원)
- 이를 통해 연간 1,000억 원 내외의 사업비 규모 확보 및 사업추진 영역 확충 도모
- 복권기금 사업을 통한 소외지역, 소외계층 문화나눔 사업 적극 추진 기반 마련(2004년 198억 원)
  - 문학, 공연·전시나눔, 전통나눔, 찾아가는문화나눔 등

### 2. 안정적 재원 확충을 위한 정책 개발 추진

- 문화예술 기부금 확충을 위한 세제 및 제도 연구
- 사업운영의 외부 협력 재원 유치 노력 등

#### [재원 운영] 성과평가

- 복권기금 출연 등 재원 확충 노력에 따른 소기의 성과는 보여주었으나,
- 복권기금 출연의 불가측성 및 사업운영의 경직성 등으로 인해 재원 운영의 안정성은 여전히 불투명
- 재원 확충 및 안정성 확보를 위한 법적, 제도적 기반 마련을 위한 정책적 고려 절실

### Ⅲ. 향후 주요추진과제

#### 과 제 1

### 예술 창작 자생력 강화를 위한 사업구조 및 지원제도 개편

#### 1) '선택과 집중'을 통한 지원 파급효과 극대화 도모

##### □ 추진배경 및 여건

- 기존 신청에 의한 획일적 자금보조 및 소액다건식, 일회성 지원의 비효율성, 낭비적 요인의 개선 필요성에 대한 폭넓은 공감대 형성
- 그간 일부 지원사업의 '선택과 집중' 지원 체제 도입 모색
- 그러나 이의 제도적 정착을 위해서는 지원방식의 다각화와 함께 문예진흥기금사업 구조 개선을 통한 역할과 기능의 '선택과 집중' 체제로의 전환 병행 추진 필요

##### □ 추진방침

- 지원방식 다각화를 통한 프로그램 운영 역량 강화
  - 현행 프로젝트 양산을 조장하는 소요경비 일부 지원 방식으로는 '선택과 집중' 지원의 실효성 확보 한계
  - 이의 극복을 위해 지원 규모의 증대와 함께 예술 창작 취약 요인의 자생력 견인을 위한 '맞춤형 지원'을 통한 인적 자원 집중 육성 및 분야별 특성화 지원 프로그램 위주의 지원방식 확산
    - <음악> 관현악 창작·재연곡 연주 지원, <연극> 창작 희곡 활성화 지원, <무용> 안무가 집중육성, <전통예술> 무대양식화 등

- 아울러 '공연예술 전문단체 집중육성' 등 다년간 전략적 집중육성 사업의 경우, 창작 활동성과에 대한 사전·사후 모니터링 및 성과관리 컨설팅을 통한 성과평가의 환류성(Feed Back) 강화
- '08년도 중 지원금 사전 일괄 교부 방식의 개선 방안 마련 등과 연계하여 '집중육성 프로그램 성과관리 모델' 연구개발 추진

○ 사업구조 개선을 통한 역할과 기능의 '선택과 집중' 추진 기반 마련

- 현행 연간 6,000여 건의 정기공모사업을 통한 지원대상 선정의 '선택과 집중' 및 서류심사 위주 심의제도의 효과적 개선 방안 마련은 어려운 실정
- 정기공모사업의 지역 협력형 사업 및 기획공모 체제로의 전환을 통해 예술위원회의 인적·물적 자원 투입 및 역할과 기능의 집중력 제고 절실
- 특히 '지역 협력형 사업'으로의 전환을 계기로 지역 문화예술 창작 역량 강화를 위한 지역별 예술지원 체제 정비 및 매칭 펀드를 통한 재원 운영의 효율성 제고 등 다양한 연계 파급효과 기대
- 기존 지역협력형 사업인 '무대공연작품제작지원' 등 지역문예진흥사업('08년 총 98억 원) 연계 운영 방안 모색

※ '08. 5월 현재 예술위원회 사무처 내 별도의 TF 구성을 통해 지역 협력형 사업 추진 매뉴얼 및 성과관리 편람 모델의 연구개발 추진 중

## 2) '사후지원', '간접지원' 체제의 효과적 운영 기반 확보를 위한 평가 시스템 및 지원 컨설팅 역량 강화

### □ 추진배경 및 여건

- 최근 공공기관 경영평가 등 공공부문의 기관운영 및 사업운영 전반에 대한 범정부적 성과평가 제도 정착에 따라 문예진흥기금 사업의 공공성 강화 방안 마련 불가피
- 이러한 각종 평가제도를 통해 성과주의 지원방식 도입 및 창작자에 대한 직접 지원 방식의 지양을 통한 공공성 강화 요구 점증
- 따라서 성과평가를 통한 '사후지원' 및 공공재원 투입의 사회적 기여도 제고를 위한 '간접지원' 체제의 적극적 운영 방안 마련 필요
- 다만 '사후지원' 및 '간접지원' 방식 추진의 합목적성 구현을 위해서는 지원사업의 성과관리 등 평가 시스템 운영 역량 강화와 함께 지원사업을 통한 매개·촉진 기능의 확산이 관건임.

### □ 추진방침

- '사후지원' 체제 구축을 위한 평가 시스템 운영 역량 강화
  - 예술위원회의 자체 심의·평가시스템 운영 개선
    - 정기공모사업의 지역 협력형 사업으로의 전환과 연계하여 '선택과 집중' 원칙에 의한 사업운영의 전략적 집중화 및 기획공모, 특화사업 체제로의 사업구조 개편 추진 전제
    - 개선된 심의 여건의 적극적 활용으로 밀도 높은 심의를 통한 효과적인 성과평가 추진 환경 마련 기대
      - 심층 인터뷰, 평가기술제(評價記述制), 개방형 심의제 등
    - 현행 연간 6,000여 건의 정기공모사업을 통한 심의·평가제도의 완성도 제고에는 일정 부분 한계 노정
  - 비평기능 활성화를 통한 예술계 현장의 성과평가 역량 및 자정 능력 강화 도모
    - 예술 창작 활동에 대한 이론적 현장비평 기능 회복 역점 추진

○ **지원사업 운영의 ‘매개·촉진’ 기능 강화**

- 창작자의 개별 프로젝트에 대한 직접 지원 방식을 지양,
- 민간자원 활용을 통한 예술 활동의 거점 확충 및 창작 여건 개선을 위한 ‘예술전용공간’ 확충 지속 강화
  - 문학관, 비영리전시공간, 공연장, 연습실·스튜디오 등 연간 74개소의 민간 창작공간 활성화 특성화 프로그램 운영(‘08년 19억 4천만 원)
- 거점 공간 제공을 통한 민간 역량 활성화 유도와 병행하여,
- 지역 및 국제적 차원의 프로그램 교류협력 및 네트워킹 형성 기반 강화를 위한 전략적 특화 브랜드 사업 기획·발굴 적극 추진

○ **예술 창조 활동 ‘지원 컨설팅 센터’ 활성화**

- 예술현장의 다양한 수요를 적극 반영할 수 있는 문화예술 종합 지원서비스 체제 구축을 통해 상담(컨설팅)에서 지원까지 통합적 지원서비스를 할 수 있는 ‘**원루프 시스템(One-Roof System)**’ 도입 운영 (재정적 지원 및 비재정적 지원 통합 연계)
- 국민, 예술인 등 수요자가 직접 제안하고 제안자와 해당 분야 전문가가 함께 실현하는 ‘**수요자 맞춤형, 국민 제안 프로그램**’ 추진 → 문예진흥기금사업 운영 체제의 범국민적 개방성 확대
- ※ 기존 공급자 중심 지원 신청에 의한 수동적 지원방식에서 탈피, 수요자의 접근성과 편의성을 강화하여 수요자가 지원 정책에 직접 참여할 수 있는 쌍방향적 지원 프로그램 강화

### 3) '예술의 생활화'를 위한 창작·매개·향수의 선순환 구조 구축

#### □ 추진배경 및 여건

- 복권기금의 안정적 문예진흥기금 전입을 통한 추진 기반 조성 필요
- 당초 경제적, 물리적, 지리적 소외계층에 대한 일방향적 프로그램 공급·제공 개념에서 예술을 통한 공동체적 가치 증진을 위한 쌍방향적 '문화나눔' 기획 프로그램으로의 점진적 변화 모색

#### □ 추진방침

- 서민계층 풀뿌리 문화나눔 사업 추진
  - 도시 및 지방 중소도시 서민계층 대상 문화예술 소그룹의 체험적 '문화나눔' 활동 지원 강화
  - 이를 통해 창작·표현 및 매개, 향수의 통합적 지원체제 구축
- 공공예술-소외계층의 '생활환경 바꾸기' 사업 운영
  - 소외지역, 소외계층의 주거환경과 생활방식 개선을 통한 문화예술의 사회적 역할 증진 도모
  - 지역사회와 협력을 통한 공동 기획·진행 방식의 공공예술 프로젝트 운영
- ※ 기타 문화나눔, 공연전시나눔, 전통예술나눔 등 기존 추진 사업의 경우, 문예진흥기금사업 지원제도 개편과 연계하여 지원효과 제고를 위한 사후지원 등 성과관리 강화 방안 병행 모색

#### 4) 문예시설 운영의 합리화 방안 강구

##### □ 대학로 복합문화공간 민간 위탁 운영 추진

- '08. 8월 중 준공 예정에 맞춰 복합문화공간 운영 체제 마련 요구
  - 복합문화공간 운영에 따른 예산, 인력 운영체제의 현실적 여건 및 공공성 강화 요구 등을 종합 고려하여,
  - 별도 법인 설립을 통한 민간위탁 운영 방안 적극 검토 추진 중
    - 복합문화공간 시설물 자체의 소유 및 관리 운영의 주체는 예술 위원회로 하되,
    - 공연장(중·소극장) 시설 공간 및 프로그램 운영은 별도 법인에 위탁코자 함.
    - 별도 법인 설립을 거쳐 기금 지원 및 운영 성과관리 등의 제도적 기반을 마련함.
  
- 복합문화공간 운영의 특성화 구현 및 정체성 확립 방안
  - 중장기적으로 '한·중·일' 중심 아시아권의 다문화 컨템포러리 공연예술 교류 거점으로 하되,
  - 국내 공연 작품의 제작·기획 및 기획대관 등을 병행코자 함.
  
- ※ 추후 공청회 등을 통한 공연예술계의 의견 수렴을 거쳐 관련 세부 사항 확정, 추진 예정

##### [대학로 복합문화공간 건축개요]

시설 위치	서울시 종로구 동숭동 1-67외 5필지
준공예정	2008년 7월
대지/연면적	2,243㎡(678.5평), 8,585㎡(2,596.99평)
건립예산	복권기금 100억원, 문예진흥기금 312억원 등 총 657억원(예정)
공간구성	· 지하 4층~지상 5층 · 중극장(460석), 소극장(250석), 연습실, 분장실 · 상업시설(분양)

## □ 아르코미술관 및 아르코예술극장

### ○ 추진경과

- 기존의 '경영' 개념에서 '공공지원'으로 전환 ('06. 12)
- 개방형 공모 전문가에 의한 전문경영 체재 도입 ('07. 5)
- 영리성을 배제한 예술창작 거점 인프라 및 공공 서비스 기관으로서의 역할 정립

### ○ 향후 운영방안

- '아르코미술관' 및 '아르코예술극장'은 단순한 공간 임대(대관) 기능 수행으로는 양질의 공공 서비스 구현에 한계
- '선택과 집중'에 의한 문예진흥기금사업 구조 개선과의 연계성 강화 필요
- '미술관'은 현대미술 중심의 특화된 전시기획 및 매개 역량 강화를 통해 시각예술 분야 창작·매개·향수의 '다기능 복합 지원센터' 기능으로 특화 운영하며,
- '예술극장'은 연극, 무용 중심의 공연예술 창작 공동기획등을 통한 우리 공연예술계의 기초 인프라로써 기능토록 함.

## □ 아르코예술인력개발원 및 아르코예술정보관 운영

- 문화예술 인력 양성 및 아카이브 기능 수행의 기초 인프라 역량 강화 도모
- '인력개발원'은 무대기술 분야 특성화 영역의 인적 자원 육성 기능으로 특화토록 하며,
- '예술정보관'은 국가급 예술전문 아카이브로 발전적 육성 방안 마련

## 과 제 2

# 문예진흥기금 재원의 안정성 확보

## 현 황

### 1. 복권기금 전입 추이

(단위 : 억원)

구 분	2004	2005	2006	2007	2008	2009
복권기금전입금	446	498	538	486	198	150

▶ '06년 이후 복권기금의 전입 규모 지속적 감소

- '06년 538억 원 → '09년 150억 원(▲ 388억 원)

### 2. 문예진흥기금 사업비 추이

(단위 : 억원)

구 분	2004	2005	2006	2007	2008	2009
사업비	765	1,072	1,196	1,072	833	719

▶ 문예진흥기금 사업 규모의 축소

- '06년 1,196억 원 → '09년 719억 원(▲ 477억 원)

### 3. 기금적립금 인출 추이

(단위 : 억원)

구 분	'04년말	'05년말	'06년말	'07년말	'08년말	'09년말
적립금 인출액	-	△343	△381	△212	△408	△321
적립금 잔액	5,272	4,929	4,548	4,336	3,928	3,607

▶ 기금 적립금의 지속적 인출 및 적립금 규모 축소

- '06년 4,548억 원 → '09년 3,607억 원(▲ 941억 원)

## 재원 불안정 요인

### 1. 모금제도 폐지에 따른 재원 조성의 안정성 기반 상실

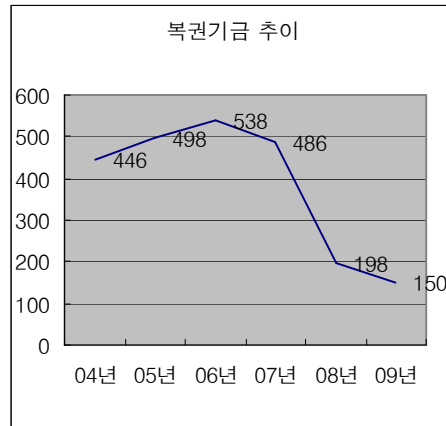
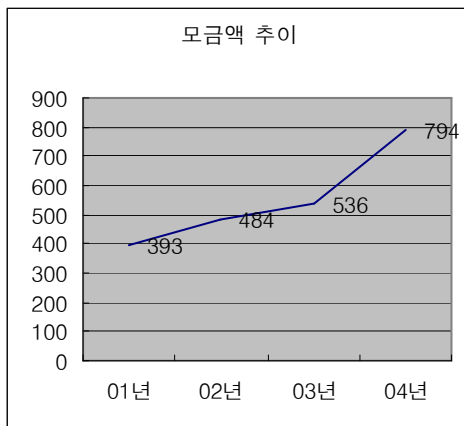
- ▶ 1973년부터 시작된 극장 등을 통한 모금은 문예진흥기금 재원 조성의 근간이었음

연 도	2001년	2002년	2003년	2004년
모금액	383억 원	484억 원	536억 원	794억 원

### 2. 복권기금의 대체재원으로써 활용의 구조적 불안정성 상존

- ▶ 복권기금 출연 비율 및 규모의 불예측성, 사업운영의 경직성

(단위 : 억원)



※ 반면 영화 분야는 ‘한국영화의 경쟁력 강화’를 위하여 ‘영화진흥기금’을 새롭게 모금하고 있는 실정으로, 순수 예술 육성 토대 마련을 위한 정부 차원의 정책적 대안 마련 절실

## 1) 정부 차원의 정책적 지원

### □ 순수예술 육성 토대 마련을 위한 정부 출연 재개

- 순수예술 진흥을 위한 정책적 의지를 구현하기 위한 국고 출연 재개의 필요성

※ 문예진흥기금 국고 출연 연도별 내역

연 도	'73~'93	'94	'95	'96	'97~'08	합 계
출연금	447억 원	300억 원	300억 원	200억 원	-	1,247억 원

### □ 복권기금의 지속적 전입 및 확충

- 전입비율의 정률화 및 사업운영의 경직성 해소를 위한 제도 정비
- 필요시 일정 규모의 적립금 조성시 복권기금 출연 일몰제 도입

## 2) 위원회의 자구노력 강화

### □ 문예진흥기금사업 구조 개선을 통한 재무 건전성 강화

- 지역 협력형 사업의 매칭 펀드 유도를 통한 예산 절감 노력  
(기금 적립금 잠식 규모 축소 지향)
- '선택과 집중'을 통한 사업운영의 생산성 제고

### □ 기금운용의 수익성 제고

- 문화콘텐츠 산업과 연계된 수익사업 펀드 조성 등 기금운용 포트폴리오 재구성을 통한 기금운용의 수익성 극대화 및 다각화

## □ 뉴서울골프장 매각 등을 통한 재원 확충 방안 강구

- 뉴서울골프장의 운영 목적은 문예진흥기금 재원 확충을 위한 안정적 수익모델 구성에 있으나, 골프장 운영 여건 악화 등으로 향후 운영 수익의 지속적 감소 예상
- 골프장 매각 가치(시장가격 4천억 원 예상)를 고려한 재원 확충 방안 검토 필요

### ※ 뉴서울골프장 운영 현황

- 소재지 : 경기도 광주군 광주읍 삼리 1번지(36홀 : 남18홀, 북18홀)
- 문예진흥기금 조성 실적 : 755억 3천9백만 원(1988 ~ 2007)
- '08년 기금조성 목표 : 60억 원

## 예술위원회 운영

### \_ 의사결정 구조의 개방성 및 효율성 강화 \_

#### 1) 위원회, 소위원회 및 사무처 기능 정립

##### □ 위원회 고유 역할 수행 역량 강화를 위한 제도 정비

- 예술위원회 위원은 예술 지원정책 수립 등 주요 핵심사항의 의제에 집중토록 하고,
- 소위원회 및 각종 지원심의위원회 구성 등은 사무처의 행정 지원 기능을 통해 위원장에게 위임토록 함.

##### □ 소위원회의 예술계 여론 수렴 기능 활성화

- 현행 예술위원회 위원 주관의 소위원회 구성에 따른 일부 경향별 편향성 우려 지적에 대한 제도적 해소 방안 마련 필요
- 위원장 주관하에 경향별, 계층별, 성별, 연령별 안배 구성을 통해 범예술계 여론 수렴 창구로서의 개방성 확보

##### □ 사무처 전문성 제고를 통한 위원회, 소위원회 직무 지원 역량 강화

- 사무처 조직, 인력 운영 체제의 '직능 전문화' 및 각종 지원심의 참여 문호 개방 등을 통해 위원회, 소위원회, 현장 예술계 및 예술 행정 영역간 매개·소통 기능 강화
- 이를 위해 '08년도 중 '사무처 직능 전문화 마스터플랜' 수립 추진

※ 1기 위원회 성과평가 백서 발간 및 공청회 등의 추진을 통해 2기 위원회 운영의 효율성 제고를 위한 제도 개선 방안 강구

## 정책 건의 사항

### □ 문예진흥기금 재원의 안정성 절실

- 문예진흥기금 재원의 원금 잠식 현상의 악순환에 따른 심각성 인식
- 복권기금의 출연규모 확대 등을 통한 다양한 정책적 논의 공전 상태
- 기금조성 목표액(1조 원) 달성과 정부출연, 복권기금의 안정적, 지속적 전입 및 대체 재원의 제도적 확보 등 특단의 재원 안정화 대책 마련을 위한 정책적 결단이 절실

### □ 문예진흥기금 사업 구조의 과감한 변화에 대한 지원

- ‘08~’09년도 중 지난 30여 년간 유지해 온 공모사업의 지역 이관을 통한 지역 협력형 사업으로의 사업 구조 개편 작업 추진 예정
  - 향후 문예진흥기금사업은 지역 협력형 사업과 함께 국제교류, 창작 특성화 및 수요자 맞춤형 기획·발굴 사업 중심으로 ‘선택과 집중’ 역량을 강화할 예정이다.
- 이 경우 각 장르별, 지역별 이해관계 및 그간의 관성에 따른 일부 논란도 예상된다.
- 위원회 차원에서 철저한 실행 계획 준비와 여론 수렴을 통한 사업 구조 개편의 연착륙 노력을 강화할 것이나,
- 문화체육관광부를 중심으로 이에 대한 공감대 형성 및 정책적 지원이 절실히 요망됨.

## □ 국가 정책적 차원의 산업시설 및 공동체 재구성 사업의 ‘예술위원회’ 참여 역량 강화 지원

- 당인리 화력발전소 활용 ‘문화창작발전소’ 프로젝트 운영
  - 공동기획 및 컨소시엄 등의 형태로 위원회의 관련 프로젝트 운영 희망 (국제교류 창작 레지던스, 춤공장 프로젝트 등)
- 기타 재래시장 현대화, 신도시 및 뉴타운 건설, 마을 만들기 등 범정부적 각종 공동체 재구성 사업 추진시, 예술위원회를 통한 문화예술 참여 역량 강화 방안 마련 요망 → 정부 관계 부처 협력을 통한 재원확보 등