

※ 동 자료는 기관 내부 운영계획으로 작성됨

- 동 자료는 공공기관 인력운영을 위한 기초자료로 활용되며,
- 실제 인력규모는 관계부처 협의 등 과정에서 변동될 수 있음

---

# '24~'26년 중기인력운영계획

---

2024. 2.

한 국 문 화 예 술 위 원 회

# 순 서

I. 기관 일반현황 .....	1
1. 기관 개요 .....	1
2. 예산 현황 .....	2
3. 조직 현황 .....	3
II. 그동안의 인력운영분석 .....	4
1. 최근 3년간 인력운영 추이 .....	4
2. 인력 운영에 대한 성과평가 .....	4
III. 중기인력운영계획('24~'26년) .....	5
1. 중기인력운영 기본방향 .....	5
2. 소요인력 현황 및 전망 [총괄] .....	6
3. 주요 사업단위별 인력운영 계획 .....	8
[붙임] 연도별 증원 내역 .....	12

# I. 기관 일반현황

## 1 기관 개요

### 1. 연혁 및 주요업무

#### □ (연혁)

\* 現 기관장 : 정병국(임기 : '23.1월 ~'26.1월)

- '73년 한국문화예술진흥원 설립, '05년 한국문화예술위원회 전환
- '07년 기금관리형 준정부기관 지정, '14년 2개 기관(한국공연예술센터, 국립예술자료원) 통합
- '19년 기타공공기관으로 공공기관 유형 변경

#### □ (주요업무)

- 예술창작 역량강화 및 창작여건 조성, 소외계층 문화향유
- 민간예술기부확대, 문화예술공간운영, 예술자료 수집 및 보존 등

#### □ ('22년 경영평가 결과) A등급

### 2. 재무 현황

(단위 : 백만원)

구 분	'18	'19	'20	'21	'22
▪ 자산	573,315	675,215	701,474	693,976	656,901
▪ 부채	69,515	72,532	74,497	70,601	78,190
▪ 자본	503,800	602,683	629,977	623,375	578,711
▪ 부채비율	13.8	12.0	11.4	11.3	13.5
▪ 영업이익	▲46	-	-	-	-
▪ 당기순이익	▲15	-	-	-	-

## 2 예산 현황

### □ 예산 편성 및 집행

(단위 : 백만원)

구분	'20	'21	'22	'23	'24
▪ 예산 편성(A)	603,539	589,835	573,138	570,711	601,159
▪ 예산 집행(B)	509,397	489,065	489,650	605,864	-

\* 예산 집행은 '23년까지만 기재

### □ 예산 편성 세부내역

< 수입예산 세부 내역 ('23년까지는 집행액, '24년은 편성액) >

(단위 : 백만원)

구분	'20	'21	'22	'23	'24	
<b>【합계】</b>	<b>509,545</b>	<b>489,065</b>	<b>489,650</b>	<b>605,864</b>	<b>601,159</b>	
자체수입	46,076	40,486	79,069	82,979	114,737	
정부순지원	출연금	-	-	-	-	
	출자금	-	-	-	-	
	보조금	61,583	66,039	50,443	30,146	21,338
	부담금·이전수입	301,994	281,524	300,868	365,674	378,786
	위탁·기타수입	5	21	28	122	-
차입	-	-	-	-	-	
기타	99,888	100,995	59,242	126,943	86,298	

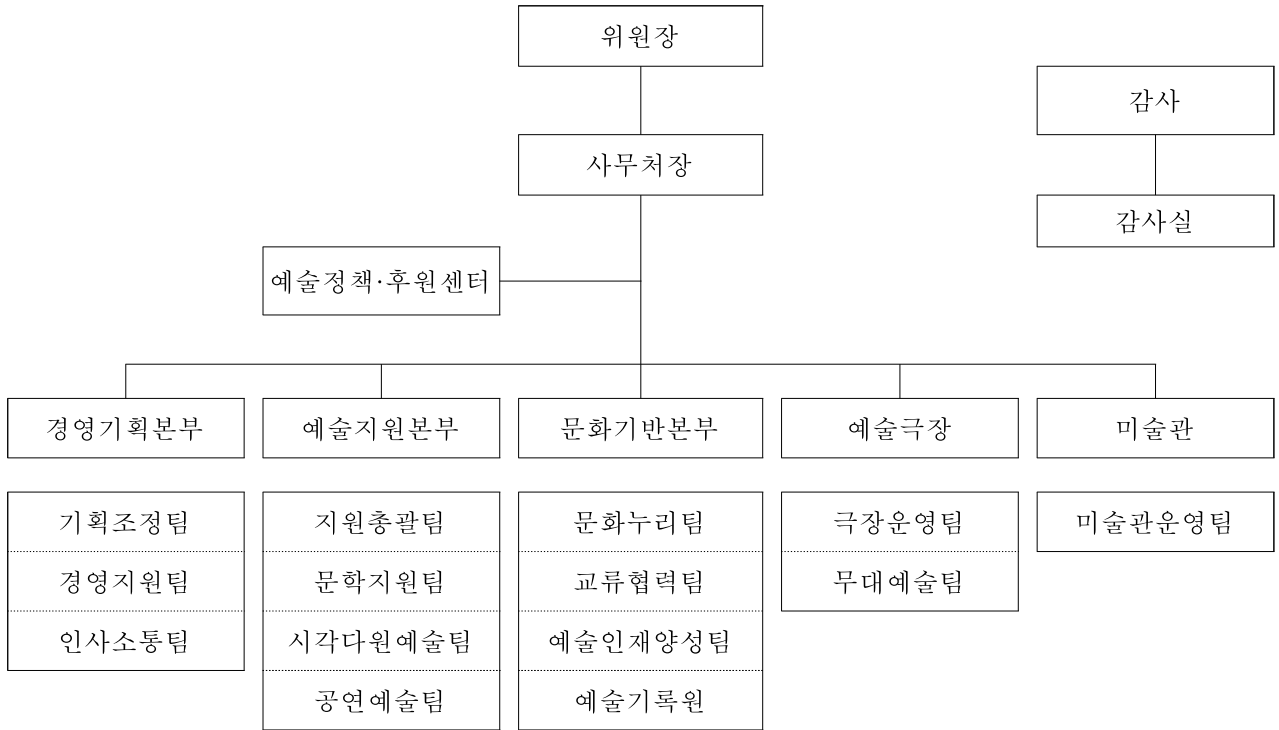
< 지출예산 세부 내역 ('23년까지는 집행액, '24년은 편성액) >

(단위 : 백만원)

구분	'20	'21	'22	'23	'24	
<b>【합계】</b>	<b>509,397</b>	<b>532,818</b>	<b>489,650</b>	<b>605,864</b>	<b>601,159</b>	
인건비	정부예산	11,977	12,124	12,332	12,542	12,708
	자체재원	-	-	-	-	-
경상경비	9,168	9,441	9,365	9,575	7,948	
사업비	362,139	310,410	436,505	414,992	446,898	
차입상환금	-	-	-	-	-	
기타	126,113	200,843	31,448	168,755	113,014	

### 3 조직 현황

□ 조 직 : 1처 3본부 1관 1실 1센터 1원 13팀



## II. 그동안의 인력운영분석

### 1 최근 3년간 인력운영 추이

구 분	'21년말	'22년말	'23년말
전체 정원(A=B+C+D)	267	267	259
상임임원(B)	2	2	2
일반정규직(C)	152	152	148
무기계약직(D)	113	113	109

- 공공기관 혁신가이드라인 준수 및 혁신계획 이행을 위한 정원 감축(3%) 및 인력 소요 발생에 대한 자체 해소 노력
  - ('22년) 사업조정 및 이관, 조직 대부서화 등을 통해 전체 정원 대비 3% 수준(8명) 감축 : 2023년 1월 1일부터 적용
  - ('23년) 감축 정원으로 인해 발생한 초과현원 해소를 위해 업무 재배치 및 경영지원파트 인력 조정으로 별도 신규 채용 없이 발생 인력 소요 해소 노력('24년도 상반기 신규 채용 예정)

### 2 인력운영에 대한 성과평가

- (성과내역) 인사관리 고도화 및 효율적인 인적자원 관리 노력
    - 고유업무 강화를 위한 부서간 업무조정 및 대부서화 시행
      - ('23년) 부서 간 유사·중복 기능 해소를 위한 업무조정  
→ 1본부, 1부서 통폐합을 통한 효율적 인력 재배치
      - ('24년) 대부서화 기조를 유지하며 사업 및 부서 간 시너지 창출을 위한 조직개편 추진 → 1본부, 4부서 통폐합
    - 경력개발제도 도입을 통한 직무/직급별 인사관리 방향 도출 및 직무역량에 따른 인적배치를 통한 업무 효율성 제고 기반 마련
- \* '22년 경영평가 「조직·인사 관리」 지표 B+등급('20년 B+, '21년 B+)

□ (미흡사항) 전략적 조직 운영 및 인사관리 방향 도출 필요

- 조직 고유업무 효율화 및 협업행정 강화 필요성에 대한 근거 부족
- 기관 전략목표 및 실행과제 이행을 위한 인력운용 노력 필요

연도	연번	외부기관	지적사항	조치내역
2021	1	문체부 (경영 평가단)	조직 고유업무 효율화 및 협업행정 강화 필요성 근거 부족	<ul style="list-style-type: none"> <li>· 고유업무 강화를 위한 부서간 업무 조정 및 대부서화 실시('22.12)</li> <li>- 부서 간 유사·중복 기능 해소를 위해 업무 조정 실시</li> <li>- 1본부 1부서 통·폐합(대부서화) 실시를 통한 행정인력 집중으로 부서별 업무 효율성 제고</li> </ul>
2020	2	문체부 (경영 평가단)	조직·인력차원의 환경분석에 따른 전략적 조직운영 및 인사관리방향 도출 필요	<ul style="list-style-type: none"> <li>· 경력개발제도 도입('21.7월)</li> <li>- 경력경로 및 희망직무 중심 경력개발제도 도입을 통해 직무/직급별 인사관리 방향 도출</li> <li>- 개인별 희망직무 및 직무역량에 따른 인적 자원 배치를 통한 업무 효율성 제고</li> </ul>
2019	3	문체부 (경영 평가단)	인력활용의 효율성을 위한 양적·질적 분석 필요	<ul style="list-style-type: none"> <li>· 업무량 및 업무의 중요도, 난이도를 고려한 부서별 적정인력 산출을 통하여 조직개편 및 인사이동 시 반영('20년 조직개편 및 인사 반영)</li> </ul>

### Ⅲ. 중기인력운영계획 ('24~'26년)

#### 1 중기인력운영 기본방향

##### 1. 경영환경 분석 및 중기 경영목표

- (경영환경 분석) 새정부 출범에 따라 국정과제의 적극적인 이행 및 문화체육관광부 「문화예술 3대 혁신전략, 10대 핵심과제」\* 수립에 따른 관련 주요사업 적극 추진

###### [1] 예술인 지원의 혁신

- 순수예술 지원 확대
- 예술 창작 지원 방식의 개선
- 예술영재·청년예술인 양성
- 한국 문화예술의 해외진출 지원

###### [2] 국민의 문화향유 환경 혁신

- 잠재관객 발굴
- 사각지대 없는 향유 지원
- 문화로 지역균형발전
- 권역별 문화예술 거점 인프라 조성

###### [3] 문화예술 정책구조의 혁신

- 사업·축제 대표 브랜드로 전면 재구조화
- 문화예술 지원체계 개편

<문화체육관광부 문화예술 3대 혁신전략, 10대 핵심과제>

##### ○ (국정과제 56) 일상이 풍요로워지는 보편적 문화복지 실현

(공정한 문화접근 기회 보장) 취약계층 등의 문화누림 기회 확대

- **통합문화이용권 지원 및 문화비 소득공제 확대 검토**

⇒ (통합문화이용권) 저소득층의 최소한의 문화생활 비용(35만원) 달성을 위해 연차별 지원금액 현실화 목적의 예산규모 지속 확대

\* 사업비 확대 근거(1인당 지원액) : ('23년) 1인당 지원액 11만원 → ('24년) 1인당 지원액 13만원 → ('25년) 1인당 지원액 14만원

\*\* 사업비 산출근거('25년) = 14만원 × 258만명(전체지원대상자 287만명 90% 수준) × 70%(보조율) + 운영비(3,682백만원) + 지역주관처 기획사업비(1,440백만원)

< 최소한의 문화생활 비용 산출근거(한국보건사회연구원, '23.8월) >

- '15년 기준 저소득층 기초생활보장 집행 최저생계비는 현재 중위소득 대비 **약 36~40% 수준** → '23년도 1인 중위소득 2,228,445원 적용하면 **월 80만원~89만원 내외**

- '23년 최저생계비 기준 교양·오락비 비중 **3.6% 내외**(「2021년~23년 기초생활보장실태조사 및 평가연구」(보건복지부 발책)이며, 기초생활보장 최저생계비 대입 시 '23년 1인 최저 교양·오락비 **월 29천원~32천원 내외**(연 35~38.5만원) → **최소 연 35만원 내외 비용 필요**

○ (국정과제 57) 공정하고 사각지대 없는 예술인 지원체계 확립

(공정한 맞춤형 예술지원) (3년 이상) 지원을 모든 장르로 확대, 문화예술 창작·향유 공간 조성

- **청년예술가 생애 처음·경력단절 이음 지원 확대, 전문·신진 예술인 대상 창작준비금 지원 확대**

(예술산업 경쟁력 제고) 문화예술인재의 체계적 양성, 공연시장 육성 및 문화 한류 기반 조성, 예술기업의 창업단계별·글로벌 도약 지원

- 현장 실습 지원·파견 등 예술대학 활력 제고, 예술-기술 결합 작품활동 지원, 중앙-지역의 공연장·공연단체 간 창·제작 유통 지원, 공연예술 해외진출 활성화

⇒ (차세대예술인력육성) 공공 공연장 대비 민간 공연장 무대기술 평균 인력은 1.2명에 불과하여, 공연예술의 산업적 성장 지원을 위해 공연예술 창작·상연 여건 개선을 위한 무대예술전문교육(무대기술인턴십지원) 강화 및 확대 운영을 위한 재정투입 필요

(국정과제57 및 문체부 문화예술 핵심과제 ‘국격에 맞는 예술단체 육성’)

\* ('24년) 1,248백만원 → ('25년) 2,640백만원

⇒ (현장예술인력육성) 최근 공연산업의 성장에도 불구하고, 민간공연단체 재정자립도 평균 26.9%, 비정규직 78.0%로 공연산업 양적성장 대비 미흡한 질적성장의 해소를 위해 민간단체 인프라에 대한 정책적 지원 추진

(국정과제57 및 문체부 문화예술 핵심과제 ‘국격에 맞는 예술단체 육성’)

\* ('24년) 2,881백만원(170명 지원) → ('25년) 2,640백만원(400명 지원 확대)

□ (경영목표) '24 ~ '26년 중기 경영목표

경영목표	2024년도	2025년도	2026년도
<b>예술의 창의성과 다양성 존중</b>			
▪ 창작물유통확대성과(건)	962	1,381	1,925
▪ 예술인력 정규직 취업 성과(명)	266	582	582
<b>문화예술 가치의 사회적 확산</b>			
▪ 통합문화이용권 신규발급자 발급예산 대비 이용률(%)	92.5%	96.1%	100.0%
▪ 신나는예술여행 신규 순회처 확대 성과(예산/신규 순회처)	0.377	0.470	0.505

## 2. 중기 인력운영 기본방향

① 공공기관 혁신가이드라인 준수를 위한 기존 정원('22년도) 대비 3% 수준의 인력 감축 실시('23년~)

- 자체 사업 분석 및 민간경합·유사 중복사업 이관 및 조직 슬림화로 정원 감축(267명 → 259명)

〈정원 감축 기준 및 규모(한국문화예술위원회)〉		
구분	세부 내용	조정 인원
기능 조정	민간 또는 지자체와 경합하거나 비핵심 업무 등 기관 간 유사·중복 기능 정비	△6명
조직 및 인력효율화	상위직급 축소, 대부서화, 유사직위 통폐합, 지원인력 조정, 업무프로세스 개선 등	△4명
국정과제 및 법령 제·개정	핵심 국정과제 수행, 필수시설 운영, 법령 제·개정	2명(재배치)
합계		△8명

- 기재부 지침에 따라 감축 인원으로 인해 발생한 초과현원 해소(~'25년)를 위해 신규채용 미실시 및 부서별 R&R 재조정 등을 통한 인력 소요 자체 해결 노력 강화

② 국정과제 및 기관 경영목표에 부합하는 주요사업 수행을 위해 지원(staff)부서 감축을 통한 사업 수행부서 중심의 인적자원 재배치 추진(~'25년도)

- 정부 국정과제 및 문체부 문화예술 핵심과제에 부합하는 공정하고 사각지대 없는 예술인 지원체계 구축 및 예술인 지원의 혁신을 위한 창작 중심 사업추진 기반 마련
- 기관 경영목표 달성을 위한 장르별 창작·유통 지원사업 고도화 및 문화예술의 사회적 역할 확대사업 다각화 추진을 위해 제한된 인력의 우선순위별 배치를 고려하여 지원부서의 인력 감축 및 주요사업 중심의 인적자원 재배치 실시

## 2 기관 소요인력 현황 및 전망(총괄)

- 새정부 출범 및 공공기관 혁신가이드라인에 따라 지원부서 축소를 통한 주요사업 중심의 중장기 인력 운영
  - (예술의 창의성과 다양성 존중) 국정과제57에 따라 예술의 독립성·자율성 보장과 함께 공정하고 책임있는 예술지원체계 구축을 위해 기관 내 가장 많은 인원을 배치하여 사업을 추진하고 있으나, '23년 공공기관 혁신계획에 따라 사업폐지 및 이관 등에 따라 인력 규모가 감소하였음(△7명)
    - 기초예술 세부 장르에 대한 다양한 형태의 지원 강화, 다년·사후 지원을 통한 안정적 창작지원을 통한 기초예술분야의 창작여건 개선을 위한 예산 확대를 추진하고 있으며,
    - 향후 예술창작지원 및 예술인력육성 분야의 예산 증가 및 신규사업 편성(예술산업금융지원) 등을 고려하여 조직 내 인력 재배치 및 증원 추진 예정

<예술창작 지원을 위한 주요 추진 방안>

구분	추진 전략 및 사업 개요	향후 재배치 인력
예술창작 지원	[기관 고유목적 사업 강화를 위한 인적자원 배치] · 문학, 시각예술, 공연예술 등 기초예술 창작 여건 개선을 위한 지원 확대를 위해 '25년부터 점진적인 예산 증가 및 인적 자원 재배치 추진	2명

<예술창작 지원을 위한 주요 추진 방안>

구분	추진 전략 및 사업 개요	향후 증원 규모
예술산업 금융지원	[기초예술의 산업화 지원] · 경제적 어려움을 겪는 예술단체 및 시설 대상 융자 지원을 통해, 우수 작품 및 창작자의 활동 기반 유지 및 확충 · 예술작품 전시·공연의 공간 확보 및 확산 기회 제공을 통한 기초 예술 작품의 콘텐츠 유통 확산 지원	3명
시설관리	[예술지원 인프라 구축을 위한 전문인력 확보] · 유구한 역사를 지닌 예술극장, 아르코미술관 시설의 노후화에도 불구하고 대학로 랜드마크 및 문화예술 공연·전시의 산실로서 기능하기 위한 시설관리 전문인력 확보 · 산업안전보건법 및 근로기준법 준수를 위한 전문분야 인적자원 확보 및 안정적 인프라 구축	1명

- (문화예술 가치의 사회적 확산) 국정과제56의 수행을 위해 취약계층 문화누림 기회 확대 및 공정한 문화접근 기회 보장을 위해,
  - 공정한 문화접근 기회 보장을 위한 통합문화이용권의 지원 확대 및 품격 있는 문화시민 역량 강화를 위한 문화예술 가치 공감대 형성 등 예술 확산 분야에 총 6명(5.8%↑)을 재배치함
  - 기관 내 예산비중이 가장 큰 사업으로 현재 지원사업 부서에서 인력 재배치를 통한 사업수행 인력 확대를 달성하였으며, 향후 중장기적 관점에서 효율적 사업수행을 위해 관리시스템 고도화 및 업무 프로세스 개선 등을 통한 업무효율화 및 적정 인력규모 배치 추진

< 기관 인력배치 현황 및 전망 >

(단위: 명)

중장기 경영목표	사업별 인력	'23년	'24년	'25년	'26년	
기관 전체	소계	259	259	260	263	
	일반정규직	150	150	150	153	
	무기계약직	109	109	110	110	
예술의 창의성과 다양성 존중	소계	136	135	138	143	
	일반정규직	81	74	75	79	
	무기계약직	55	61	63	64	
문화예술 가치의 사회적 확산	예술향유 기회확대	소계	58	67	65	65
		일반정규직	36	43	42	42
		무기계약직	22	24	23	23
	지역문화 예술진흥	소계	7	2	2	2
		일반정규직	4	1	1	1
		무기계약직	3	1	1	1
지원조직	소계	58	55	55	53	
	일반정규직	29	32	32	31	
	무기계약직	29	23	23	22	

### 3 주요 사업단위별 인력운영 계획

#### (1) 예술창작역량강화

- ① (사업개요) 기초예술 현장의 창작 여건을 개선하고 예술가 및 전문인력의 창작역량을 강화하여 우수작품 창작 및 유통 확대
- 문학, 시각, 공연예술 등 예술창작 지원 및 우수 기초예술 콘텐츠 창작 및 상연 지원 등을 통해 K-Culture의 K-Contents로의 전환·확산 기반 마련 중점 추진

〈사업개요 총괄〉

구분	예술창작지원	예술인력육성	예술인생활안정자금
사업내용	문학, 시각예술, 공연예술, 국제예술교류 분야의 지속가능 성장을 위한 창작역량 강화여건 조성	예술현장의 성장동력 확충 및 창작활성화를 위하여 문화예술 전문인력 양성	예술인 긴급생활자금 소액 대출 등을 통해 경제적 안전망 제공
사업기간	1974년 ~ 계속사업	1974년 ~ 계속사업	2019년 신규
지원대상	예술인 및 단체	예술인 및 단체	예술인
지원형태	직접수행, 민간경상보조	직접수행, 민간경상보조	융자, 민간경상보조

② (추진현황) 기초예술 창작활동 지원 다각화 및 활성화 기반 조성

- (예술창작지원) 문학, 시각예술, 공연예술, 융복합예술 등 장르별 기초 예술 창작 여건 안정화를 위한 지원 확대
- (예술인력육성) 문학, 시각, 공연예술 등 기초예술분야 현장 전문인력 육성(재교육) 및 일자리 지원을 통한 예술인력의 안정적 창작활동을 지원하고 있으며, 예비예술인 지원 사업의 신규 편성을 통한 생애주기별 지원체계 구축
- (예술인생활안정자금) 열악한 예술계와 예술의 공공재적 특성 고려, 자생적 생활기반 마련을 위한 예술인복지금고 구축

〈 최근 3년간 예술창작역량강화 사업 추진현황 〉

구분	사업량(계량지표)		예산규모(억원)		인력 현황(명)	
	창작물유통 확대성과(건)	예술인력 직무역량 강화	자체	지원	정원	현원
'21년	378	1.58	939	-	미관리	143
'22년	569	1.97	1,067	-	미관리	143
'23년	638	2.47	1,067	-	미관리	136

③ (인력배치 현황) 관리직(4급 이상) 및 중간관리자(5급)가 총 51명으로 전체 인력의 약 37.8% 수준이며 예술단체 지원 및 사업운영, 평가 등을 담당하는 실무 담당자는 91명인 64% 수준으로 구성되어 있음

< 예술창작역량강화사업 인력배치 현황 >

구분	합계						(단위: 명)	
		3급 이상 정규	4급 정규	5급 정규	6급 정규	7급 정규	공무직 무기	
정원(A)	미관리	미관리	미관리	미관리	미관리	미관리	미관리	
현원(B)	135	17	13	21	23	-	61	
과부족(A-B)	미관리	미관리	미관리	미관리	미관리	미관리	미관리	

④ (사업 전망) 국정과제 및 신규 사업 시행 및 성과 창출 등을 목표로 전략적 사업추진 방향 수립 및 단계적 사업 확대

○ (예술창작지원) ('24) 588억원 → ('28) 2,100억원 (연평균 37.5% 증가)

(예술창작지원) 기초예술 세부 장르에 대한 다양한 형태의 창작지원 강화, 다년·사후 지원 통한 안정적 창작지원, 창작분야 단가 상향을 통한 기초예술분야의 창작여건 개선을 위한 예산 확대

- 문학, 시각예술, 공연예술 등 기초예술 창작 여건 개선을 위한 지원 확대
  - (문학창작육성 44억원 증) 문학창작산실의 활성화 및 간접 작가지원을 위한 원고료 가이드 라인 준수 권고 등을 통한 **문학분야 지원단가 현실화** ('24년 22억원 → '25년 32억원)
  - (시각예술창작육성 191억원 증) 수요 대비 적은 지원으로 인해 취약한 **시각예술분야 창작 지원단가 확대** ('24년 11.8억원 → '24년 93.4억원)
  - (공연예술창작육성 249억원 증) 동시대를 대표하는 **공연예술 분야의 우수한 신작 발굴을 위한 공연예술창작산실 지원단가 상향** ('24년 142억원 → '25년 161억원)
- 우리 예술의 국제적 역량을 강화하기 위한 지원 확대
  - (국제예술교류지원 30억원 증) 세계적 수준의 예술인·단체의 확장 가능한 프로젝트 육성을 위해 지원단가 증액 ('24년 47억원 → '24년 56억원)
- 창작공간을 통한 예술창작현장의 간접지원 확대, 해외예술가의 국내 인바운드형 창작공간 활용을 통한 국내 문화예술생태계 확장
  - (창작공간활성화 230억원 증) 기초예술분야 창작공간의 지원단가 현실화를 통한 문화예술생태계 간접지원 확대 위한 증액 ('24년 100억원 → '25년 200억원)
- 예술관람의 적극적 참여를 통해 예술시장이 확장될 수 있도록 예술창제작매개지원 신규 내역 반영 (예술창제작매개지원 245억원 증)
- 기존 지역문화재단 창작지원 성과에 대한 지속 가능한 연계 지원을 통해 대한민국 기초예술분야 대표성과 발굴 및 육성 기반 마련 위한 기초예술지역공동육성 신규 내역 반영 (기초예술지역공동육성 250억원 증)

○ (예술인력육성) ('24) 266억원 → ('28) 361억원 (연평균 8.0% 증가)

(예술인력육성) 전문성 있는 예술인력을 수요가 높은 현장에 지원하기 위해 예산 확대

- 공연예술의 산업적 성장을 위하여 공연예술 창작여건을 강화하면서 무대기술 분야 일자리 창출을 위한 무대예술전문교육 증액('24년 29.7억원 → '25년 77억원)
- 코로나 이후 공연예술 생태계 회복에 따른 현장 수요 증가로 **공연예술전문인력지원 증액** ('24년 29억원 → '25년 43억원)

- (예술산업금융지원) ('25) 500억원(신설) 편성 요구를 통해 예술기업의 성장 및 안정적 경영기반 조성 지원

⑤ (소요인력 전망) '23년 공공기관 혁신계획에 따라 사업 이관 등으로 발생한 감축 규모 및 내부 인력 재배치를 통해 최종적으로 사업수행인력을 1명 감축하였으며,

- 향후 위원회 설립 목적에 부합하는 핵심사업으로 지원영역 확장에 따른 예산 증가가 예상되므로 사업수행 동력 확보를 위한 내부 인력 재배치 및 신규 증원 요구\*를 통해 지속적인 인력 배치 확대

\* 신규사업 예산규모 등에 따른 사업수행인력 증원(3명) 및 예술극장·미술관 등 예술지원 인프라 구축을 위한 전문인력 증원(1명) 요구 예정

< 향후 예술창작역량강화 사업량 및 소요인력 전망 >

구분	사업량(계량지표)		예산규모(억원)		인력 현황(명)	
	창작물유통 확대성과(건)	예술인력 직무역량 강화	자체	지원	정원	현원
'24년	962	2.73	1,043	-	미관리	135
'25년	1,381	2.86	2,833	-	미관리	138
'26년	1,925	3.01	3,022	-	미관리	143

## (2) 지역문화예술진흥

- ① (사업개요) 지역의 문화예술창작 및 발표활동을 지원하여 중앙과 지역 간 격차 해소를 통한 균형 발전 및 지역특성 발전 도모
- 지역문화분권 정책 및 제2차 지역문화진흥 기본계획 수립에 따라 중앙과 지역, 지역과 지역 간 정책 협력 및 논의 기능 강화

### <사업개요 총괄>

구분	예술의관광자원화
사업내용	지역대표공연예술제 지원, 전통공연예술 작품 전략적 해외진출지원, 세계무형문화유산 활용 관광자원화 등
사업기간	2016년 ~ 단년도 계속사업
지원대상	지방자치단체, 공연예술단체 및 일반국민
지원형태	자치단체경상보조, 민간경상보조
시행주체	지자체 및 민간예술단체

## ② (추진현황) 기초예술 창작활동 지원 다각화 및 활성화 기반 조성

- (예술의관광자원화) 지역의 특성화된 공연예술제(연극, 음악, 무용, 전통예술) 및 상설 공연을 지원하여 지역문화예술육성과 국민 문화향수권을 신장하고, 전통공연예술 활성화 및 이를 통한 한국문화예술의 해외 전략적 진출 기반 마련
- (인력 감축) 공연장상주단체 지원사업 이관 및 지역문화예술지원 사업 폐지 등에 따라 대폭 축소된 사업 예산 및 정원 감축 현황을 고려하여 예술의관광자원화 사업수행을 위한 인력 단계적 축소 실시

### < 최근 3년간 지역문화예술진흥사업 추진현황 >

구분	사업량(계량지표)	예산규모(억원)		인력 현황(명)	
	예술의관광자원화 사업 관객 만족도(점)	자체	지원	정원	현원
'21년	87.2	188	-	미관리	10
'22년	88.3	109	-	미관리	10
'23년	89.6	71	-	미관리	7

- ③ (인력배치 현황) 자치단체 업무협의 및 평가 등을 담당하는 중간 관리자(5급) 1명과 사업비 교부, 정산 등을 담당하는 실무자 1명으로 구성되어 있음

< 지역문화예술진흥사업 인력배치 현황 >

(단위: 명)

구분	합계	3급 이상	4급	5급	6급	7급	공무직
		정규	정규	정규	정규	정규	무기
정원(A)	미관리	미관리	미관리	미관리	미관리	미관리	미관리
현원(B)	2	-	-	1	-	-	1
과부족(A-B)	미관리	미관리	미관리	미관리	미관리	미관리	미관리

- ④ (사업 전망) 공연장상주단체육성지원 사업의 지방이양 및 지역문화예술지원 사업의 폐지에 따라 사업 기획 및 직접 추진보다 기관 - 지자체(교부처) 네트워크 운영관리 기능강화 중심 운영  
○ (예술의관광자원화) ('24) 49억원 → ('28) 46억원 (연평균 △1.6%)

- ⑤ (소요인력 전망) 혁신계획 이행을 위한 감원 및 사업이양에 따라 대폭 감소된 사업예산을 고려, 사업인력 감축을 실시('24년)하였으며 사업 수행인력의 전문역량 강화 및 이해관계자 간 네트워크 강화 지원을 통해 감축 인력의 공백 해소

< 향후 지역문화예술진흥사업 사업량 및 소요인력 전망 >

구분	사업량(계량지표)	예산규모(억원)		인력 현황(명)	
	예술의관광자원화 사업 관객 만족도(점)	자체	지원	정원	현원
'24년	89.6	49	-	미관리	2
'25년	90.7	46	-	미관리	2
'26년	91.5	46	-	미관리	2

### (3) 예술향유기회확대

① (사업개요) 문화예술 인식제고 및 사회 취약계층 예술 향유 강화를 통한 예술의 사회적 역할 강화

- 기부금 수입 증가 추세를 반영한 기부금 사업 증액 및 통합문화이용권 연도별 단가인상 및 문화예술 수혜대상 확대 소요 등 반영

〈사업개요 총괄〉

구분	예술정책 및 기부활성화	문화예술향유 지원
사업내용	문화예술기부활성화와 문화예술 대국민 홍보·컨설팅·평가를 통한 사회적 인식 제고	사회적·경제적·지리적 문화소외계층에 다양한 문화예술 향유기회 제공
사업기간	1974년 ~ 계속사업	2004년 ~ 계속사업(단년도)
지원대상	예술인 및 단체	문화소외지역 주민, 경제적 소외계층(저소득층)
지원형태	직접수행, 기타 보전금, 민간경상보조	자치단체경상보조, 민간경상보조
시행주체	한국문화예술위원회, 예술단체 및 예술인	한국문화예술위원회, 17개 시도 지자체, 한국문예회관연합회, 민간문화예술단체

② (추진현황)

- (예술정책 및 기부활성화) 문화예술정책 지원(정책개발, 실태조사, 정책평가) 및 민간 기부 활성화를 통해 모금된 기부금을 문화예술 활동에 지원
- (문화예술향유 지원) 기초생활수급자 및 차상위계층 대상 문화누리 카드 발급, 소외계층의 문화예술 향유를 위한 전 국민 대상 찾아가는 예술 프로그램 순회 및 전국 200여개 지방문예회관 거점으로 지역민 공연 관람 지원

〈 최근 3년간 예술향유기회확대사업 추진현황 〉

구분	사업량		예산규모(억원)		인력 현황(명)	
	통합문화이용권 신규발급 예산 대비 이용률(%)	문화예술분야 사회적 경제 확산(수)	자체	지원	정원	현원
'21년	87.6%	131	2,029	-	미관리	57
'22년	87.6%	177	2,480	-	미관리	52
'23년	89.8%	236	2,480	-	미관리	58

- ③ (인력배치 현황) 관리직(4급 이상) 및 중간관리자(5급)가 총 24명으로 전체 인력의 약 18% 수준이며 기부금 관리 및 프로그램 개발, 정책 개발 및 홍보 운영, 가맹점 관리, 단체 및 수혜처 관리 등을 담당하는 실무 담당자는 43명인 64.2% 수준으로 구성되어 있음

〈 예술향유기회확대사업 인력배치 현황 〉

(단위: 명)

구분	합계	3급 이상	4급	5급	6급	7급	공무직
		정규	정규	정규	정규	정규	무기
정원(A)	미관리	미관리	미관리	미관리	미관리	미관리	미관리
현원(B)	67	6	6	12	19	-	24
과부족(A-B)	미관리	미관리	미관리	미관리	미관리	미관리	미관리

- ④ (사업 전망) 대국민 사업으로 사업 수혜 범위 및 서비스 제공 방식 다각화에 따라 사업운영 고도화 및 사업추진 리스크 전문 관리 필요
- (예술가치의사회적확산) ('24) 242억원 → ('28) 356억원 (연평균 10.2% 증가)
  - (문화예술향유지원) ('24) 2,751억원 → ('28) 3,132억원 (연평균 3.3% 증가)
- ※ 통합문화이용권사업의 낙인효과 해소와 국민 문화향유권 신장 및 삶의 질을 제고하기 위한 1인당 지원금액의 확대폭(10만원→15만원)을 고려한 연평균 예산 증가율 반영

- ⑤ (소요인력 전망) 기관 내 예산비중이 가장 큰 사업으로 현재 지원사업 부서에서 인력 재배치를 통한 사업수행 인력 확대를 달성하였으며, 향후 중장기적 관점에서 효율적 사업수행을 위해 관리시스템 고도화 및 업무 프로세스 개선 등을 통한 업무효율화 및 적정인력규모 배치 추진

〈 향후 예술향유기회확대 사업량 및 소요인력 전망 〉

구분	사업량(계량지표)		예산규모(억원)		인력 현황(명)	
	통합문화이용권 신규발급 예산 대비 이용률(%)	문화예술분야 사회적 경제 확산(수)	자체	지원	정원	현원
'24년	92.5%	319	2,993	-	미관리	67
'25년	96.1%	439	2,928	-	미관리	65
'26년	100.0%	602	3,114	-	미관리	65

## 붙임 2

## 연도별 증원 내역 (정기·수시)

(단위 : 명)

연도	증감현황	증감내역(증원사업명 및 증원사유 등)
'24년 정기	-	<b>소 계</b>
	-	■ 증원 없음
'23년 정기	-	<b>소 계</b>
	-	■ 증원 없음
'22년 정기	-	<b>소 계</b>
	-	■ 증원 없음
'21년 정기	2	<b>소 계</b>
	1	■ (신규사업) (정규직) 공연예술온라인확산지원사업 운영 인력
	1	■ (법상추가) (정규직) 예술요원제도 운영 인력
'20년 정기	-	<b>소 계</b>
		■ 증원 없음
'19년 정기	72	<b>소 계</b>
	4	■ (법상추가) (정규직) 근로기준법 개정에 따른 근로시간 단축 대비 공연장 운영 전문인력 소요 발생
	2	■ (신규사업) (정규직) 제1차 문학진흥기본계획(17.12월) 시행 및 타기관 문학나눔사업의 신규 이관
	1	■ (안전강화) (무기직) 정부부처 평가 및 진단 결과에 따른 개인정보보호 전담인력 운영
	1	■ (법상추가) (무기직) 공공기록물 관리에 관한 법률에 따른 기록물 관리 전문요원 운영
	64	■ (정규직전환) (무기직) 파견·용역 전환계획에 따른 무기계약직 인원 증원
'18년 정기	2	<b>소 계</b>
	2	■ (정규직전환) (무기직) 계약직 전환계획에 따른 무기계약직 인원 증원
'17년 정기	1	<b>소 계</b>
	1	■ (법상추가) (정규직) 문화예술후원활성화에 관한 법률제정에 따라 업무위탁기관 선정
'16년 정기	7	<b>소 계</b>
	2	■ (신규사업) (정규직) 관광기금 전입에 따라 공연예술활용관광자원화 사업 신규 이관
	5	■ (정규직전환) (무기직) 계약직 전환계획에 따른 무기계약직 인원 증원
'15년 정기	-	<b>소 계</b>
	-	■ 증원 없음
'14년 정기	23	<b>소 계</b>
	23	■ (정규직전환) (무기직) 계약직 전환계획에 따른 무기계약직 인원 증원
	* 정기·수시증원과 관계없이 14.5월 기관통합에 따른 단순 정원 증가 발생 (정규직 98명 → 143명, 무기직 23명 → 40명)	